

建筑图解思考

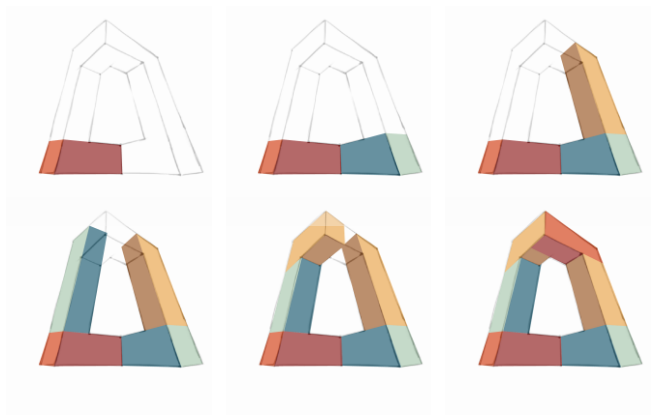
央视大楼和汇丰总部大楼



何珺朴 222025312052006

央视大楼 2012

- 基础结构：六个长方体



- “回”字形状

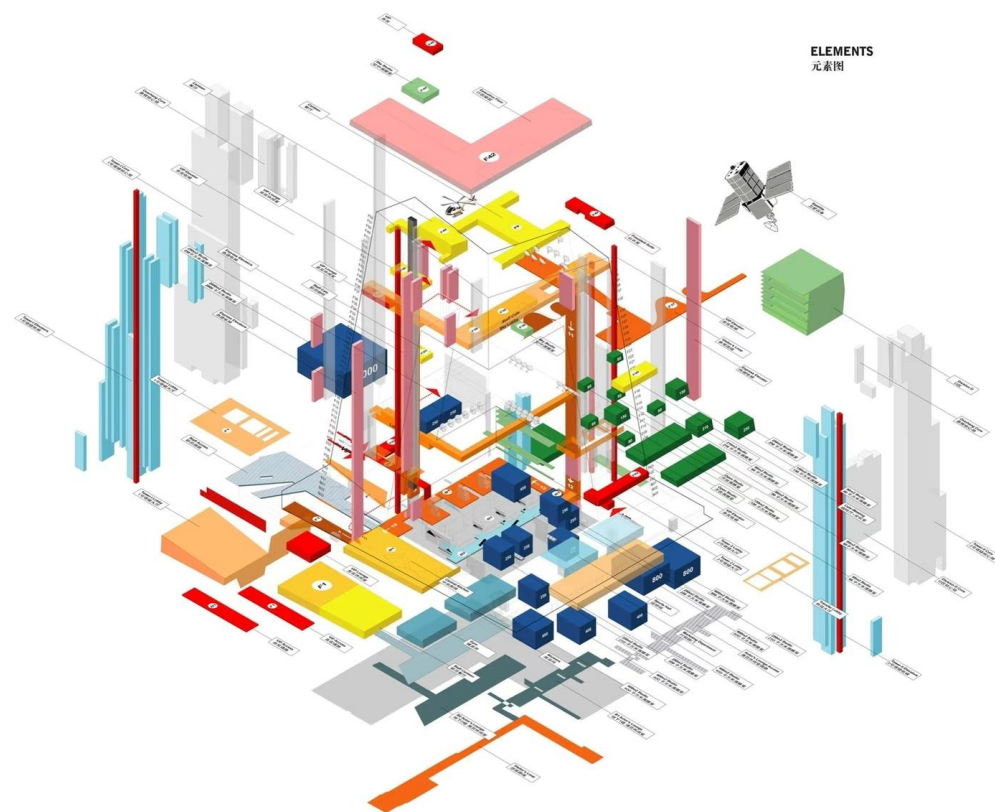
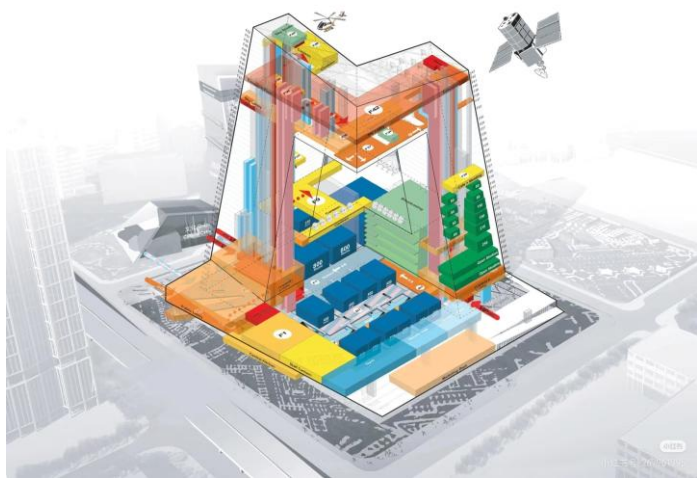
- “立体的环”——强调信息生产的闭环
- 各面势力均衡——无始无终、持续运转



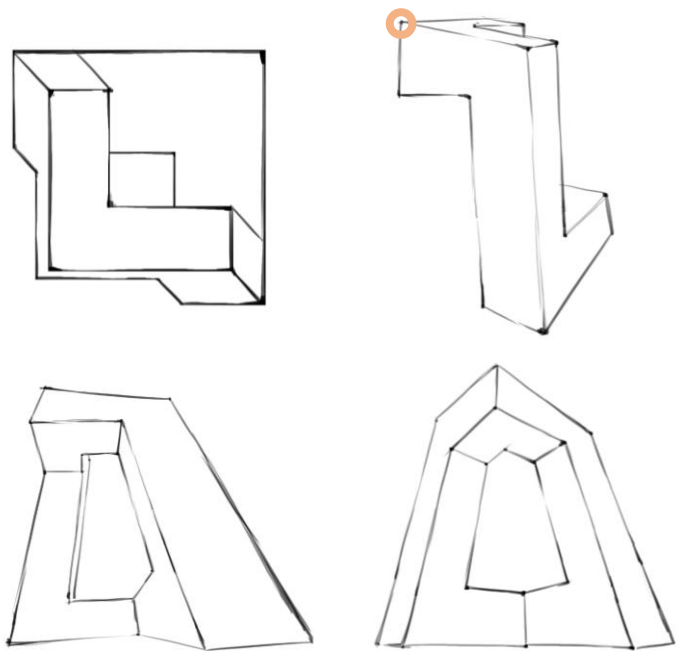
央视大楼 2012

● 点线面

- 外部——美观、称重
- 内部——功能



央视大楼 2012



- **特殊造型**——不同视角不同形状
- **视觉焦点**——上层L悬挑结构
- **材质**——玻璃+菱形钢结构
- **形式美**
 - **变化与统一**——线条、网格、非对称

央视大楼 2012

● 要求

- 展示国际形象
- 电视台升级需求

● 挑战

- 倾斜塔楼
- 大悬臂

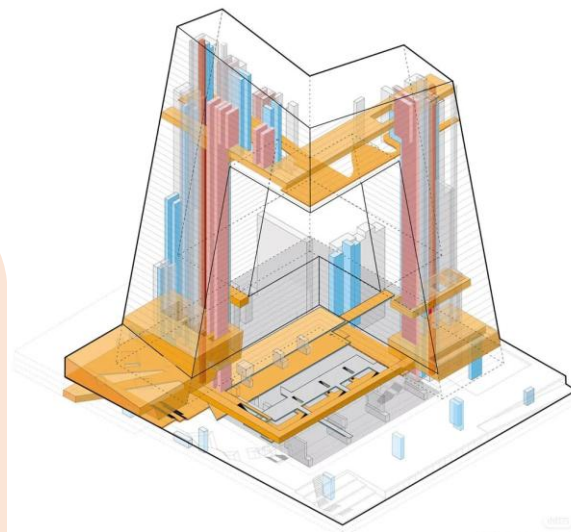
● 背景

- 独栋摩天大楼的局限性——越高越孤立
- 固有思路——水平连接

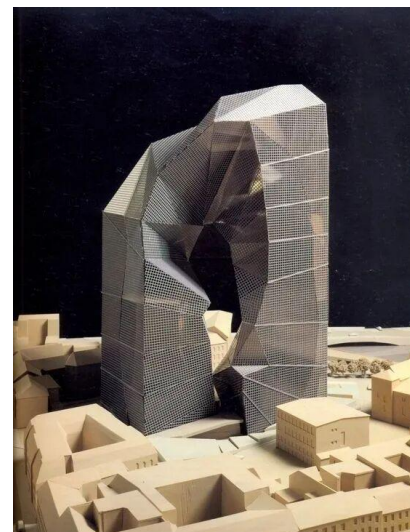
● 解构主义

- 非对称
- 颠覆传统

- 灵感来源——环形、多视角



ArchitectureWeek.com



此前建筑中少有的特例
1992 彼得·埃森曼为柏林设计的摩天楼

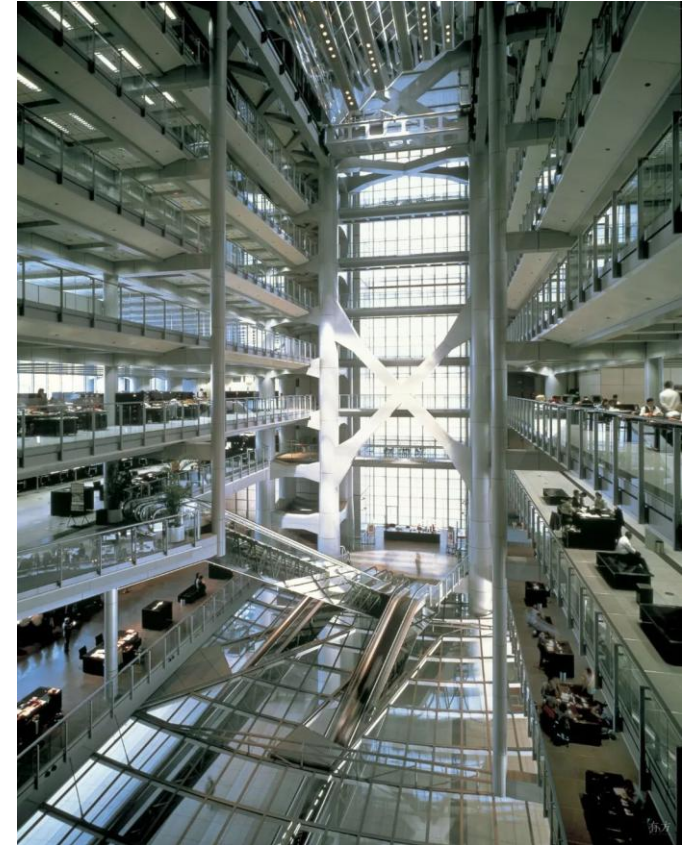
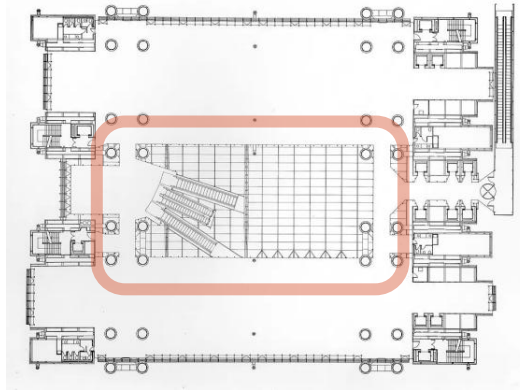
汇丰总部大楼 1986

- **基础结构：** 圆柱体+长方体
- 整体看是较为传统的长方体
- **高技派代表作：**
 - 结构外露
 - 崇尚技术
 - 开放空间 高效



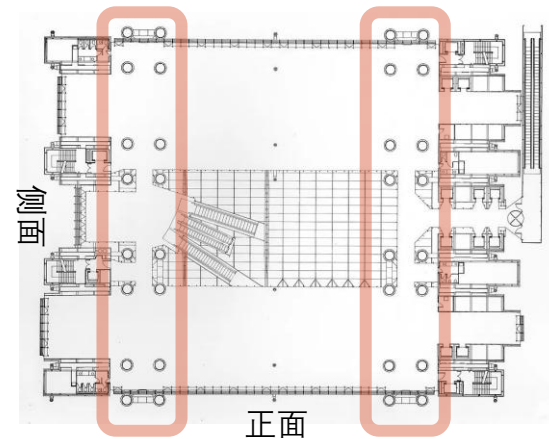
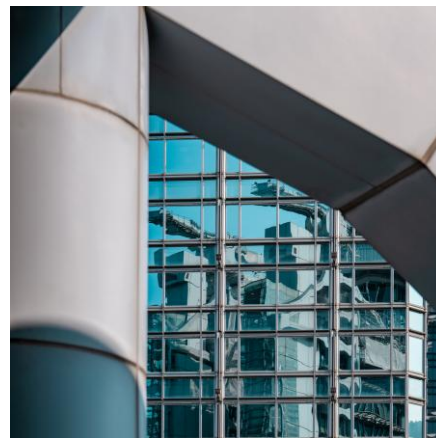
汇丰总部大楼 1986

- 挖洞——中庭
- 玻璃将阳光引进楼内
- 点线面
 - 内部
 - 外部



汇丰总部大楼 1986

- 特殊工艺——预制组装 块装结构
- 视觉焦点——外侧衣架形钢结构 楼顶大炮
- 材质——玻璃幕墙+钢结构
- 形式美
 - 变化与统一——对称，重复，大小



汇丰总部大楼 1986

● 要求

- 业务不间断
- 建设周期短
- 风水

● 挑战

- 创新悬挂结构
- 全球预制

● 背景

- 高技派思潮
- 技术革命
- PLUG-IN CITY (插件城市)
- 高技派

● 灵感来源——垂直村庄

