

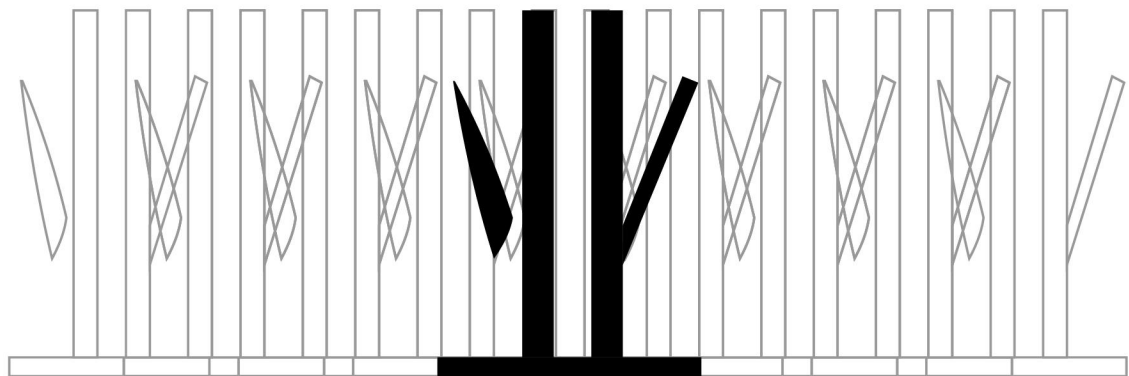
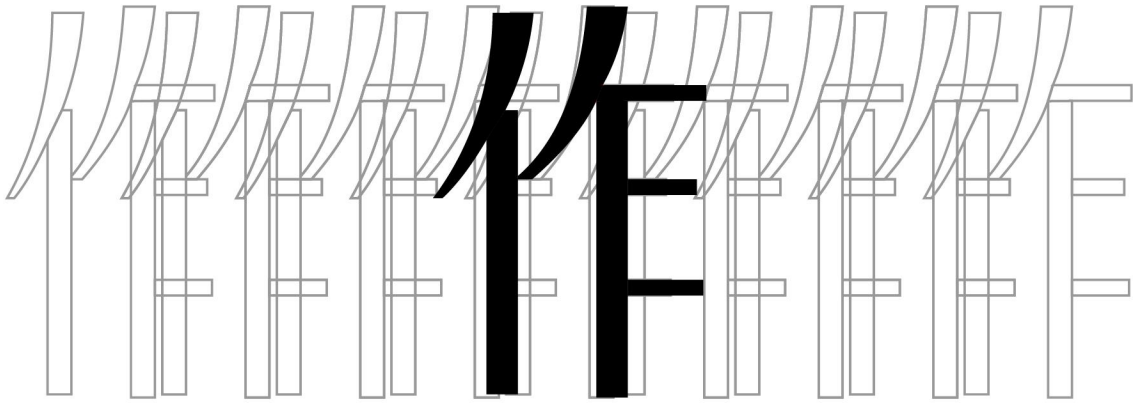
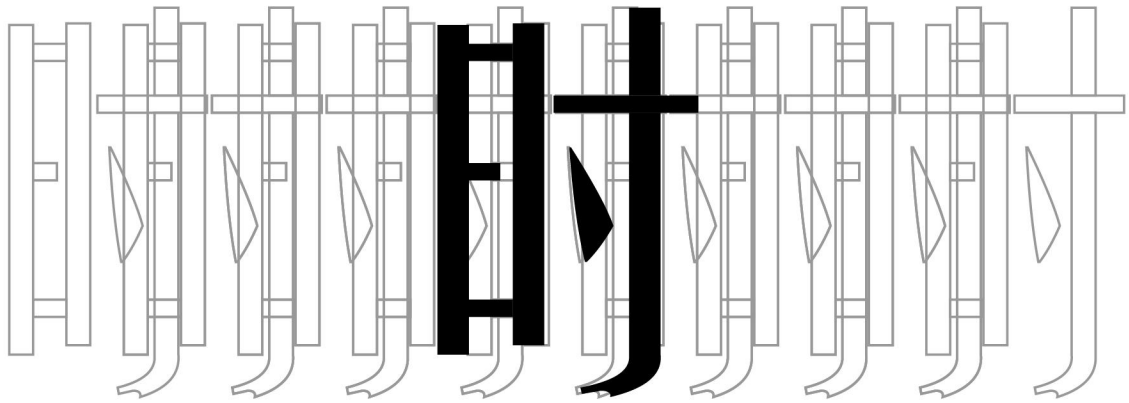
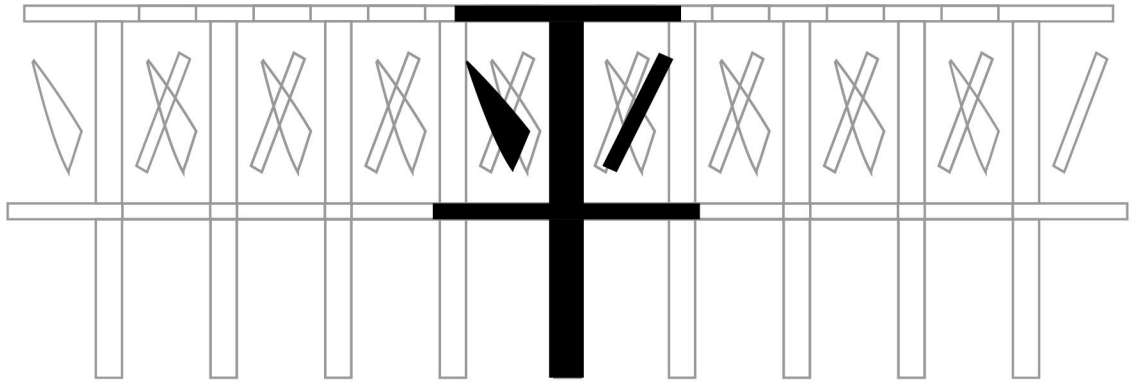
DESIGN
SKETCH

设计素描

DESIGN SKETCH

视传1班 何珺朴

222025312052006

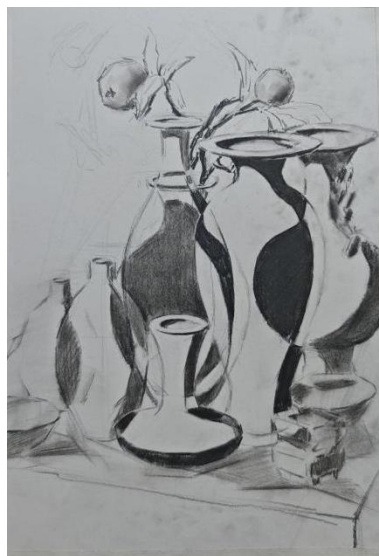


第一张



在老师给的范例里面，我非常喜欢其中透叠的效果，于是开始在画面里面尝试透叠

尝试将明暗各自归为一个大的色块



加强视觉中心，并适当加入符合结构的线条



这张画中位于前方的小鼎外形没有控制好，桌角照抄削弱了整体的观感，后方叶子果子等处理略显脱节





第二张



这张画我继续沿用透叠之法，并有意加强加粗物体背光轮廓的线条来表达明暗



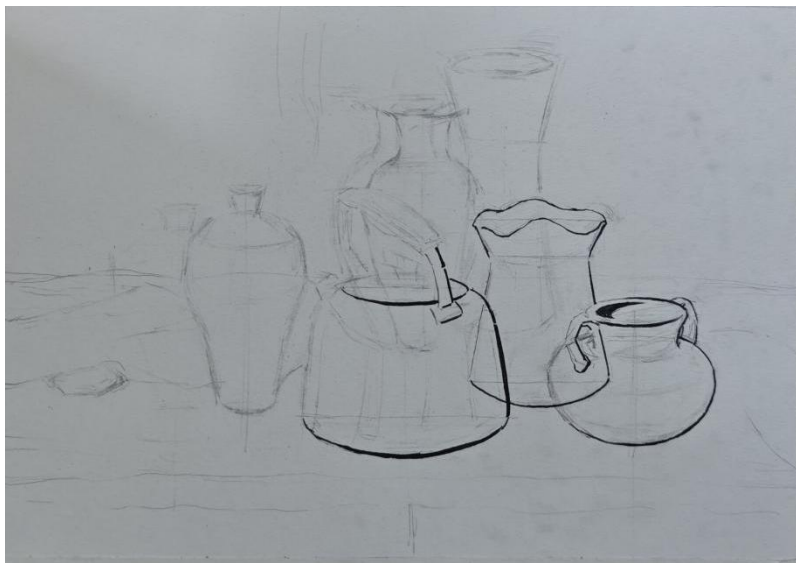
尝试加入规整的线条

这张画中玻璃杯上的颜色变化归纳的较为简单尖锐，平立垂面过渡显薄，衬布没有做平立的区分





第二张

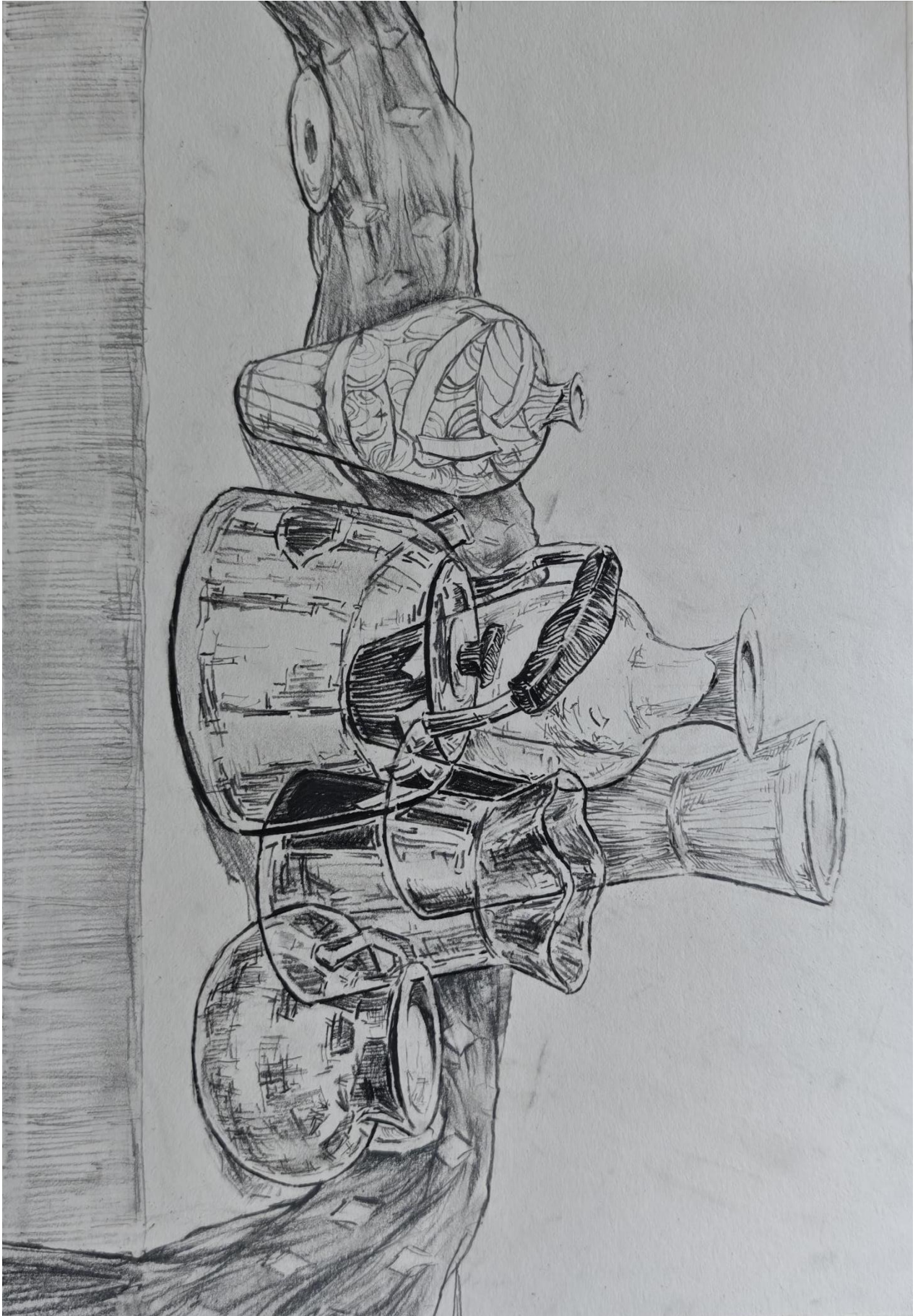


这一张我继续沿用前面的经验，并适当加以改进

我尝试使用一些线条来组成色块，用线条疏密来呈现明暗



这张我的平立垂面也未能进行很好的区分，并且陷入了具象并没有提取出抽象的，简练的线条美，透叠美

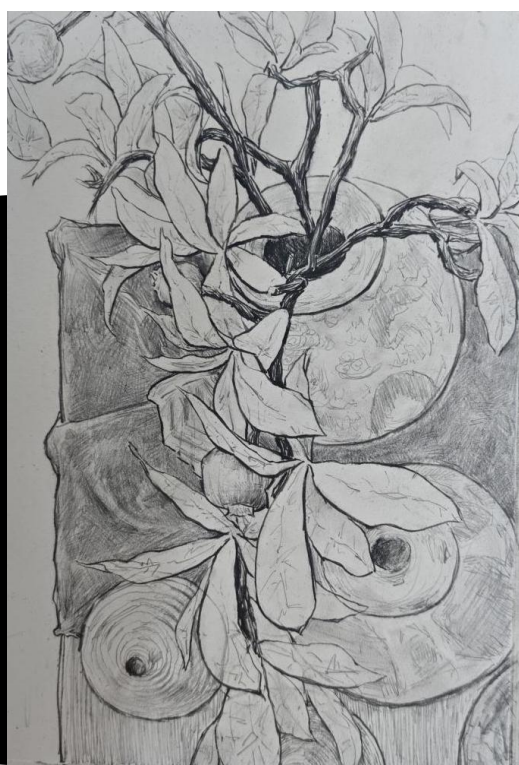


第四张

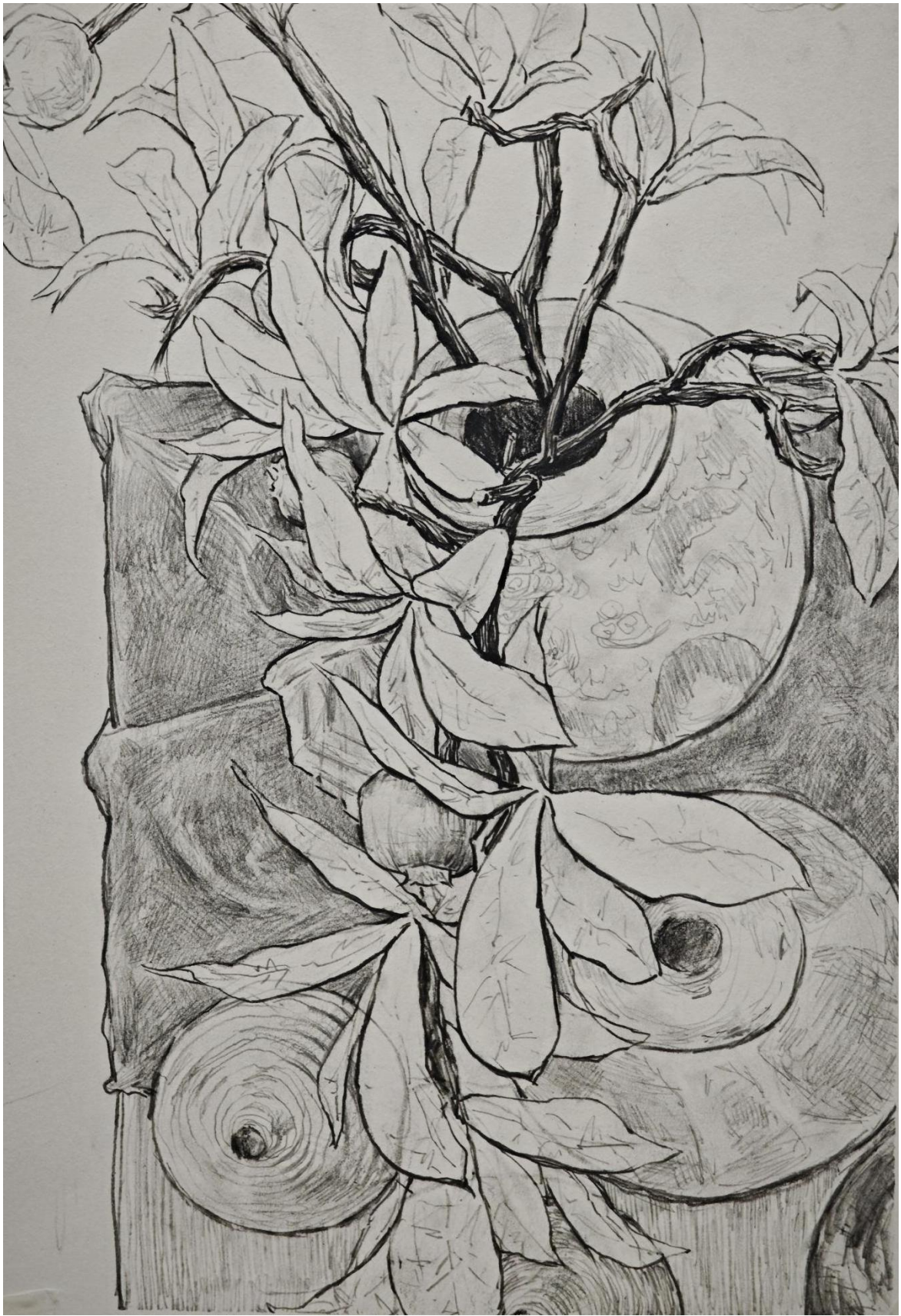


这一张是老师帮我从广角照片截取出来的，层次清晰，质感丰富

我刻意加强枝干的颜色，让枝干成为画面中最暗的颜色，在布料上反复排线来区分质感



这张我并没有把照片中丰富的从枝叶到罐子再到布料再到地板的层次画出来，并且依旧困在具象形态里



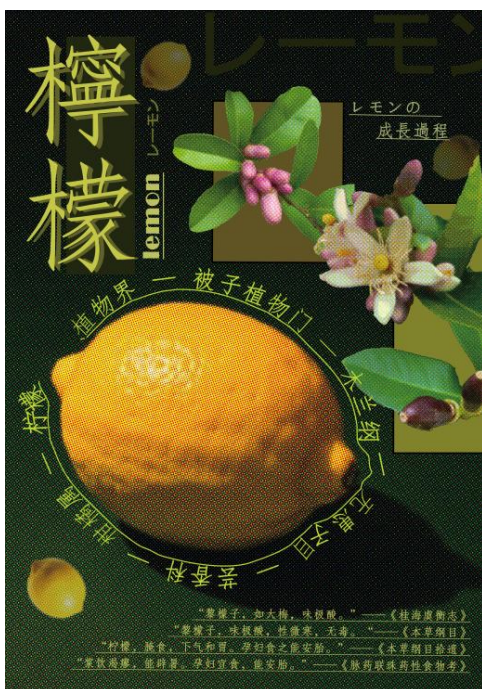
结 束 结 束 结 束 结 束 结 束
结 束 结 束 结 束 结 束 结 束

课 课 课 课 课 课 课 课 课 课
课 课 课 课 课 课 课 课 课 课

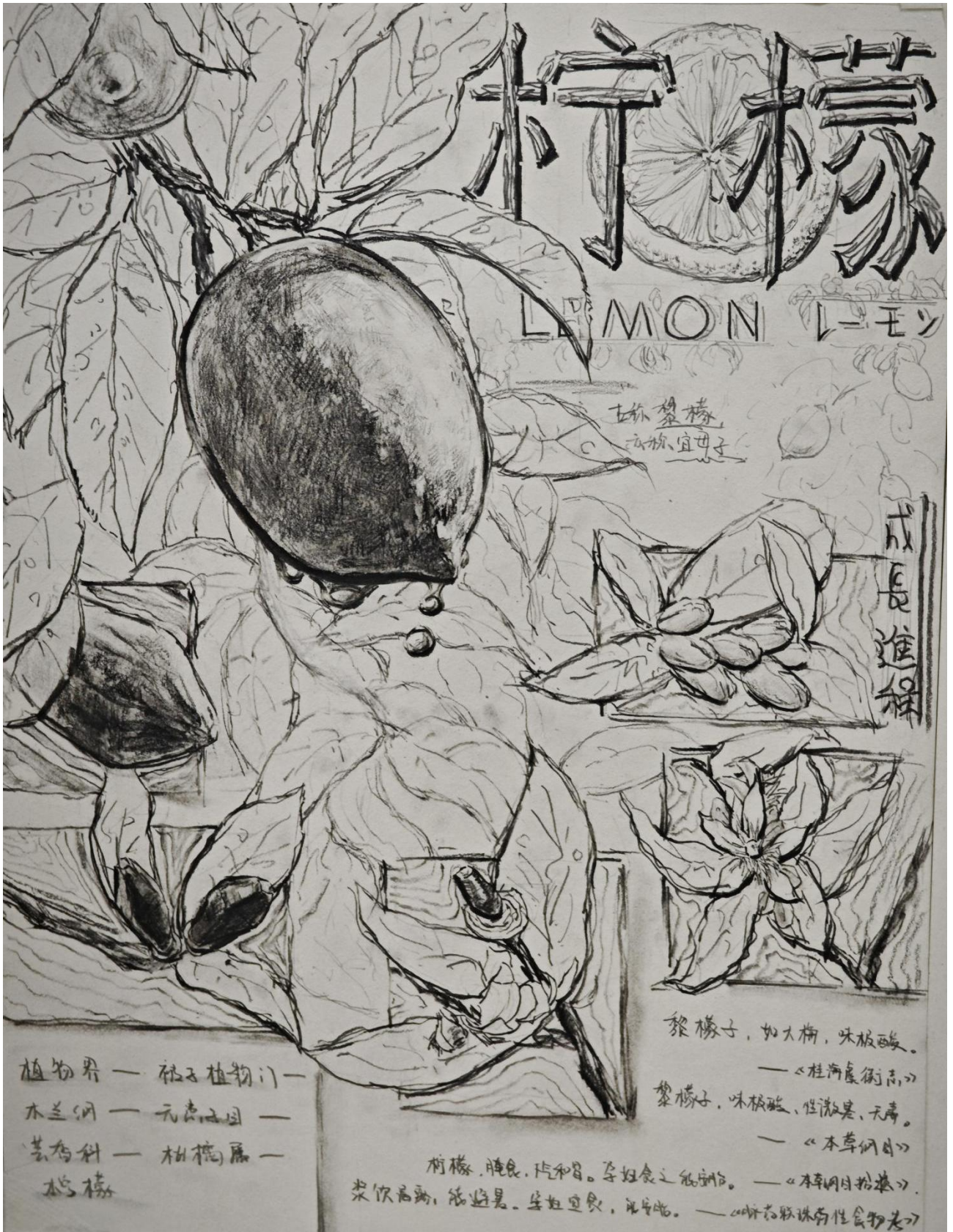
作 作 作 作 作 作 作 作 作 作
作 作 作 作 作 作 作 作 作 作

业 业 业 业 业 业 业 业 业 业
业 业 业 业 业 业 业 业 业 业

物象分析的主体我不假思索便
确定为柠檬，从皮到肉再到籽，
其独特的纹理以及酸爽的味道
让我印象深刻



结课作业的第一张我
尝试了两个版本，最终
我将两个版本结合在
一起，以一个“C”形
来将其生长过程展现，
并在下方空白处引经
据典



柠檬

LEMON レモン

正称 黎檬
亦称 宜母子

成長進程

植物界 — 被子植物门 —
 木兰纲 — 无患子目 —
 芸香科 — 柑橘属 —
 柠檬

黎檬子，加大柑，味极酸。
 —《桂海虞衡志》
 黎檬子，味极酸，性温，无毒。
 —《本草纲目》

柠檬，味甘，性平。孕妇食之能安胎。 —《本草纲目拾遗》。
 梨饮为病，能治暑。孕妇宜食，能安胎。 —《时病论珠珀性食物考》



第二张我尝试将这
张原本水平放置的
柠檬旋转了45度，
并围绕这个柠檬从
各种方式来进行形
态的分析和提取，。

并且，在周边留下
大量空白来凸显
形式感







最后一张原本我打算只有黑白两色，结果发现这样不适合表达我营造出来的螺线形纵深感，而且不大能够把柠檬的特点表达出来



于是我尝试营造这种遥远的光感，压暗四周提亮中间，并且尝试为压暗的地方填充类似柠檬横切面的细节



